

Stadt: Frankenthal
Projekt: „Sternjakob-Areal“



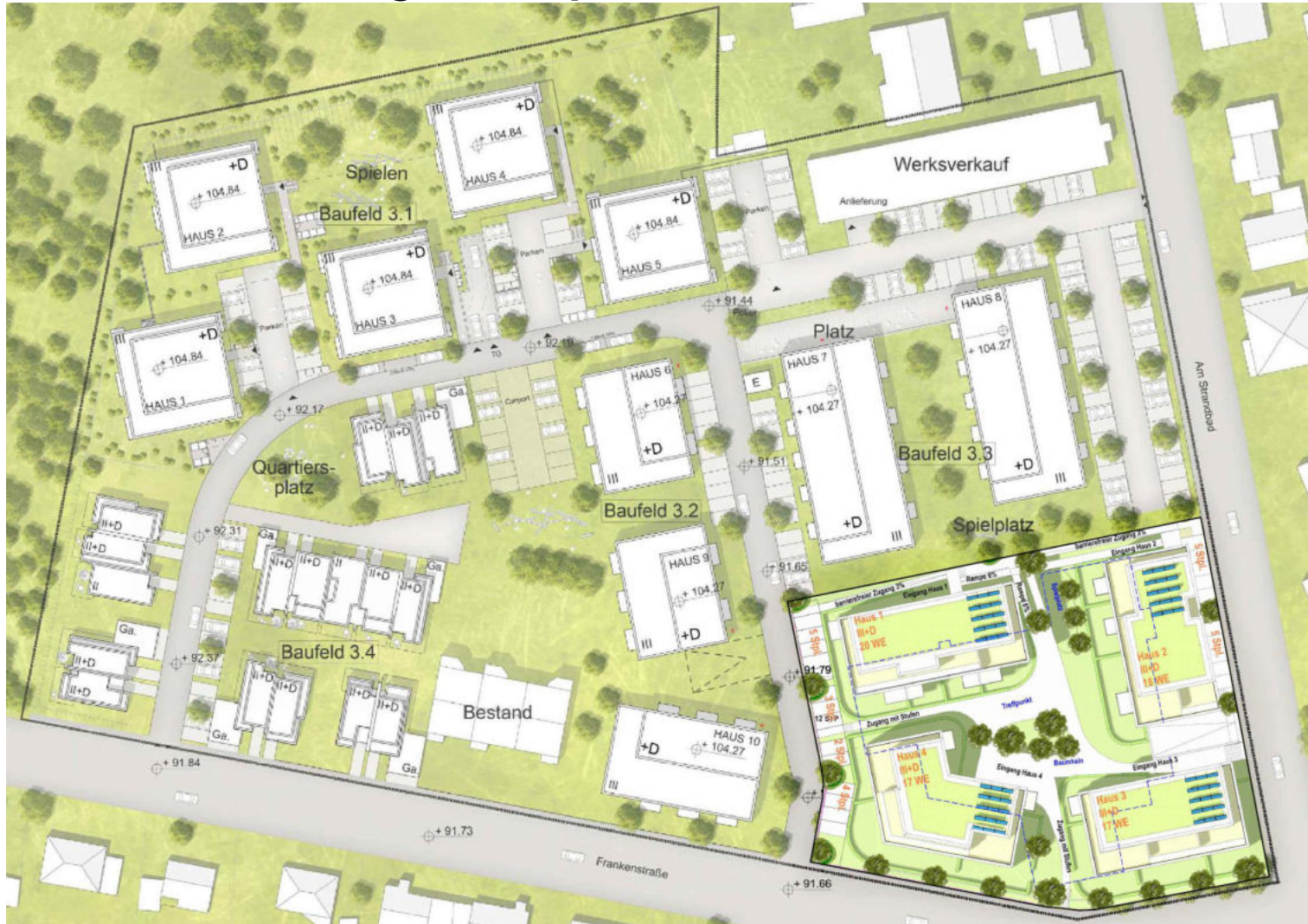
Revitalisierung
und Reintegration
vorgenutzter
Standorte



Ausschuss für Stadtentwicklung, Klima und Mobilität 29.01.2025

Frankenthal – „Sternjakob-Areal“

Entwurf Bebauungskonzept – Stand 2021 / 2023



Stand Juni 2023

Frankenthal – „Sternjakob-Areal“ Entwurf Bebauungskonzept – neu



Stand Januar 2025

Frankenthal – „Sternjakob-Areal“

Entwurf Bebauungsplan Teil A – Stand 2023

Baugebiet	WA 1	GeE 1
GRZ	0,4	0,6
GFZ	1,2	0,6
Zahl der Vollgeschosse	III	I
max. zulässige Traufhöhe Staffelgeschoss	105m ü. NN	-
max. zulässige Traufhöhe Vollgeschosse	102,4m ü. NN	-
max. zulässige Firsthöhe	-	97m ü. NN
Dachform	FD	SD/FD
Bauweise	o	a



Frankenthal – „Sternjakob-Areal“

Entwurf Bebauungsplan Teil A – neu

Baugebiet	WA 1	GEe
GRZ	0,3 - 0,4	0,6
GFZ	0,85 - 1,2	0,6
Zahl der Vollgeschosse	II - III	I
zulässige Traufhöhe Staffelgeschoss	104,0 m - 105,0 m ü. NN	-
zulässige Traufhöhe Vollgeschosse	101,40 m - 102,40 m ü. NN	-
max. zulässige Firsthöhe	-	97,0m ü. NN
Dachform	FD	SD / FD
Bauweise	o	a



Frankenthal – „Sternjakob-Areal“

Entwurf VEP Teil A Nord



Baufeld A1_Häuser A.1-A.5_Dachaufsicht_M 1:750



Baufeld A1_Häuser A.1-A.5_Erdgeschoss_M 1:500



Baufeld A1_Häuser A.1-A.5_Tiefgarage_M 1:500



Baufeld A1_Häuser A.1-A.5_Spielplatz_M 1:250

Spielgeräte:

- Sandspielfläche mit Einfassung Robinienstämmen
- Balancerstämme und Trifthölzer
- Freiflächen mit Rasen
- Hügelwerk
- Zwei Sitzbänke
- Spielhaus Holz



Baufeld A1_Häuser A.1-A.5_Regelgeschoss_M 1:500



Baufeld A1_Häuser A.1-A.5_Staffelgeschoss_M 1:500

Baufeld A1_Häuser A.1-A.5_Ansichten_M 1:333

Ansicht West



Ansicht Süd



Ansicht Ost



Ansicht Nord



	Stadt Frankenthal	13186 13186	#62.1 45.01 2025
	Bebauungsplan „Ehemaliges Sternjakob-Areal Teil A“	GB GB GB	
Vorhaben- und Erschließungsplan Entwurf Plan 1	880/ 625	45.01 2025	

Frankenthal – „Sternjakob-Areal“

Entwurf VEP Teil A Süd



Frankenthal – „Sternjakob-Areal“

Entwurf Bebauungsplan Teil C – Stand 2023

Baugebiet	WA 1
GRZ	0,4
GFZ	1,2
Zahl der Vollgeschosse	III
max. zulässige Traufhöhe Staffelgeschoss	105m ü. NN
max. zulässige Traufhöhe Vollgeschosse	102,4m ü. NN
Dachform	FD
Bauweise	o



Frankenthal – „Sternjakob-Areal“

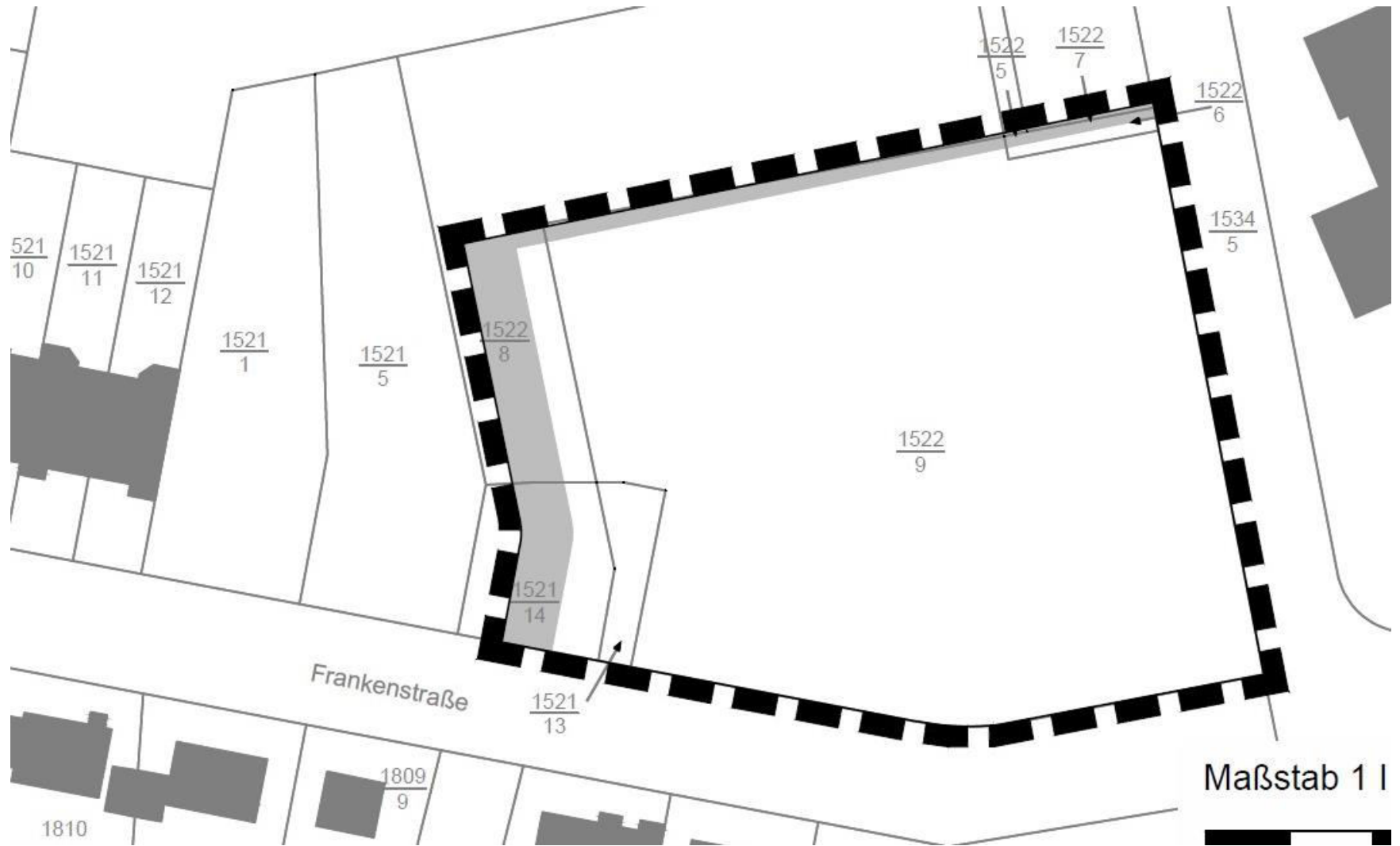
Entwurf Bebauungsplan Teil C – neu

Baugebiet	WA 1
GRZ	0,3 - 0,4
GFZ	1,0 - 1,2
Zahl der Vollgeschosse	II - III
zulässige Traufhöhe Staffelgeschoss	104,0 m - 105,0 m ü. NN
zulässige Traufhöhe Vollgeschosse	101,40 m - 102,40 m ü. NN
Dachform	FD
Bauweise	o



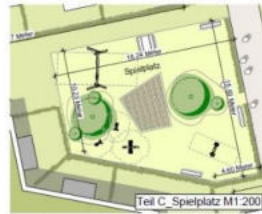
Frankenthal – „Sternjakob-Areal“

Entwurf Geltungsbereich Teil C – neu



Frankenthal – „Sternjakob-Areal“

Entwurf VEP Teil C



- Spieldort: 010
 2x Federwebe
 1x Vieren-Federwebe
 1x Dreieckstisch, Holzecke
 1x Leinwandtafel, Holzecke
 1x Sandkasten, Einfassung Polsterkissen
 2x Schrank
 1x Picknickbank



Teil C_Haus 11/12/13/14_Ansichten M1:333



Abweichungen von den im Vorhaben- und Erschließungsplan angegebenen Abmessungen (Längsmaßstab und Breite) sind innerhalb der festgesetzten Baugrenzen bis zu 0,10 m zulässig. Zudem sind Abweichungen von dem angegebenen Wohnungsflächen bis zu 7% zulässig.
 Abweichungen von der Größe, Lage und der Anzahl der dargestellten Fenster sind in Abhängigkeit von der Stadt Frankenthal ebenfalls zulässig.

<p>GJL+ Frankenthal GJL+ Projektentwicklung Frankenthal Marktstr. 20 56204 Frankenthal Tel. +49 6201 2012-0 Fax +49 6201 2012-100</p>	STADT	Frankenthal	PROJEKT	Bebauungsplan "Ehemaliges Sternjakob-Areal Teil C"	RECHEN- WEISE	13188 SES SES	<p>62,3</p> <p>1.500 1.750</p> <p>15.01 2025</p>
	PROJ.	Vorhaben- und Erschließungsplan Entwurf	RECHEN- WEISE	60 IV 594	RECHEN- WEISE	15.01 2025	

Frankenthal – „Sternjakob-Areal“

Entwurf Bebauungsplan Teil B – Stand 2023

Baugebiet	WA 2	WA 3
GRZ	0,4	0,4
GFZ	0,8	0,8
Zahl der Vollgeschosse	II	II
max. zulässige Traufhöhe	102,5m ü. NN	-
max. zulässige Firsthöhe	-	102m ü. NN
Dachform	FD	SD
Bauweise	o	g



Frankenthal – „Sternjakob-Areal“

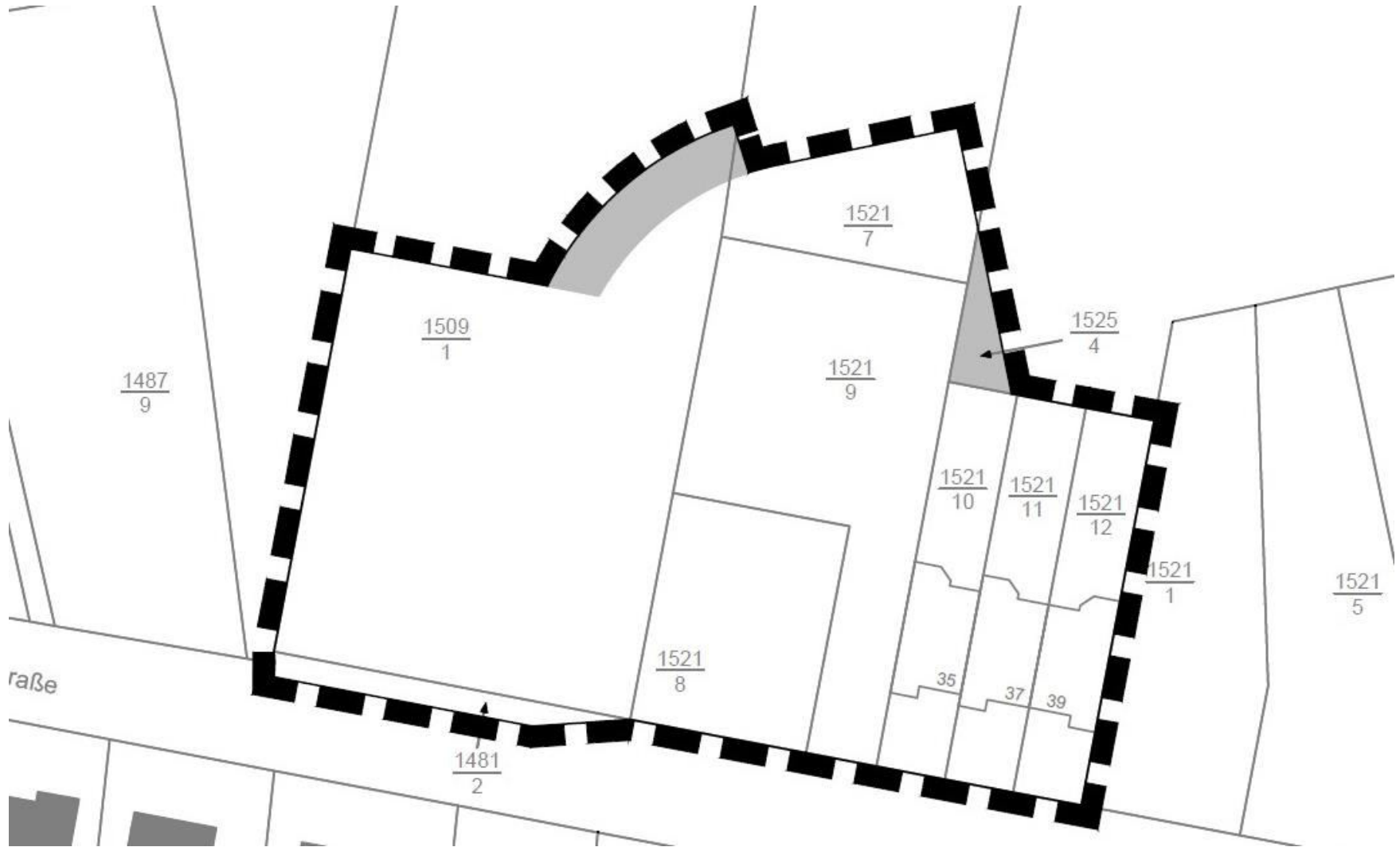
Entwurf Bebauungsplan Teil B – neu

Baugebiet	WA 1	WA 2
GRZ	0,3 - 0,4	0,4
GFZ	0,8 - 1,2	0,8
Zahl der Vollgeschosse	II - III	II
zulässige Traufhöhe Staffelgeschoss	101,0 m - 105,0 m ü. NN	-
zulässige Traufhöhe Vollgeschosse	98,40 m - 102,40 m ü. NN	-
max. zulässige Firsthöhe	-	102,0m ü. NN
Dachform	FD	SD
Bauweise	o	g



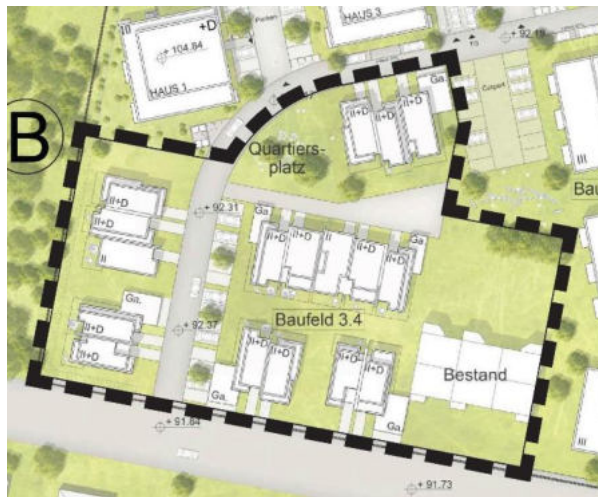
Frankenthal – „Sternjakob-Areal“

Entwurf Geltungsbereich Teil B – neu



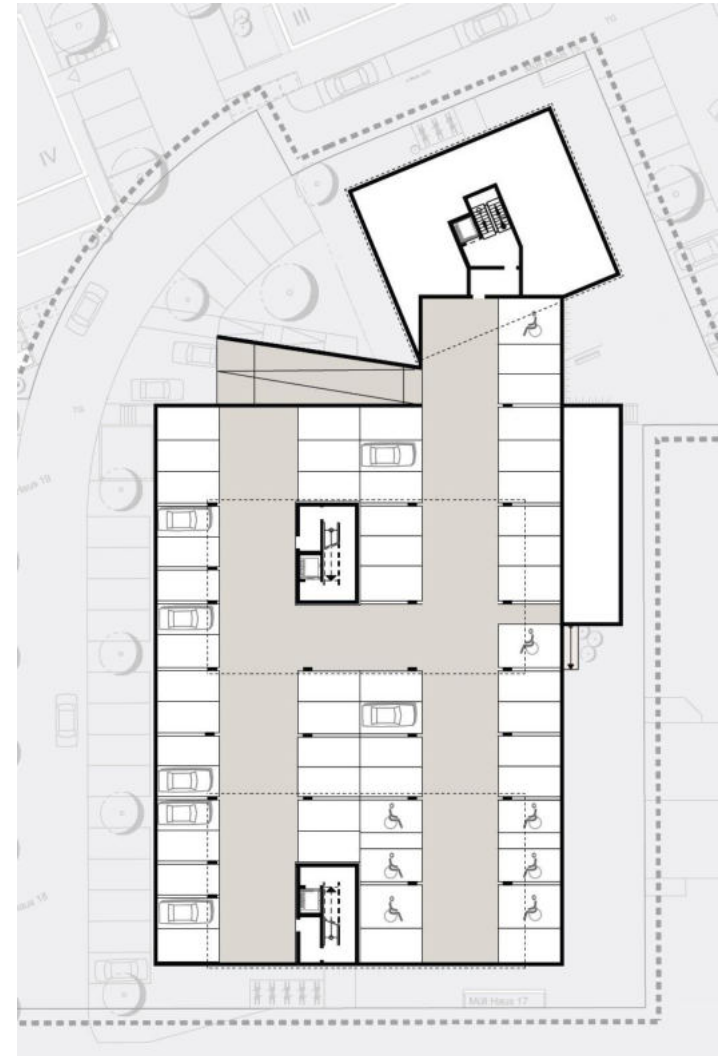
Frankenthal – „Sternjakob-Areal“

Entwurf VEP Teil B – Vergleich neu / alt



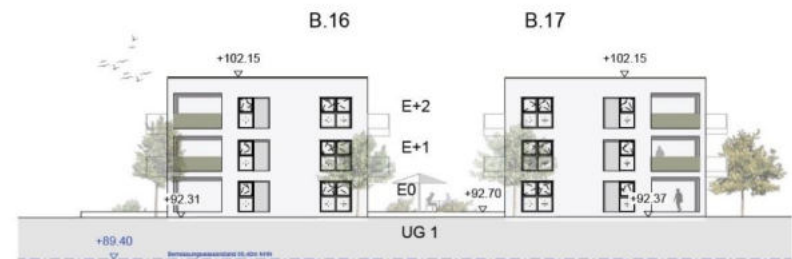
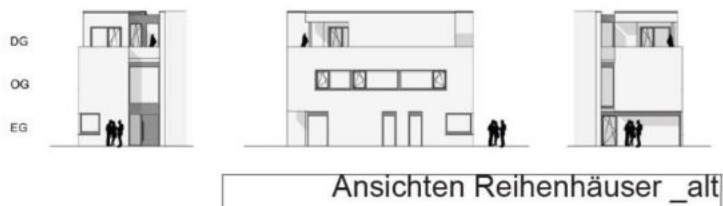
Frankenthal – „Sternjakob-Areal“

Entwurf VEP Teil B



Frankenthal – „Sternjakob-Areal“

Entwurf VEP Teil B



Frankenthal – „Sternjakob-Areal“

Wir stehen Ihnen für Rückfragen zur Verfügung